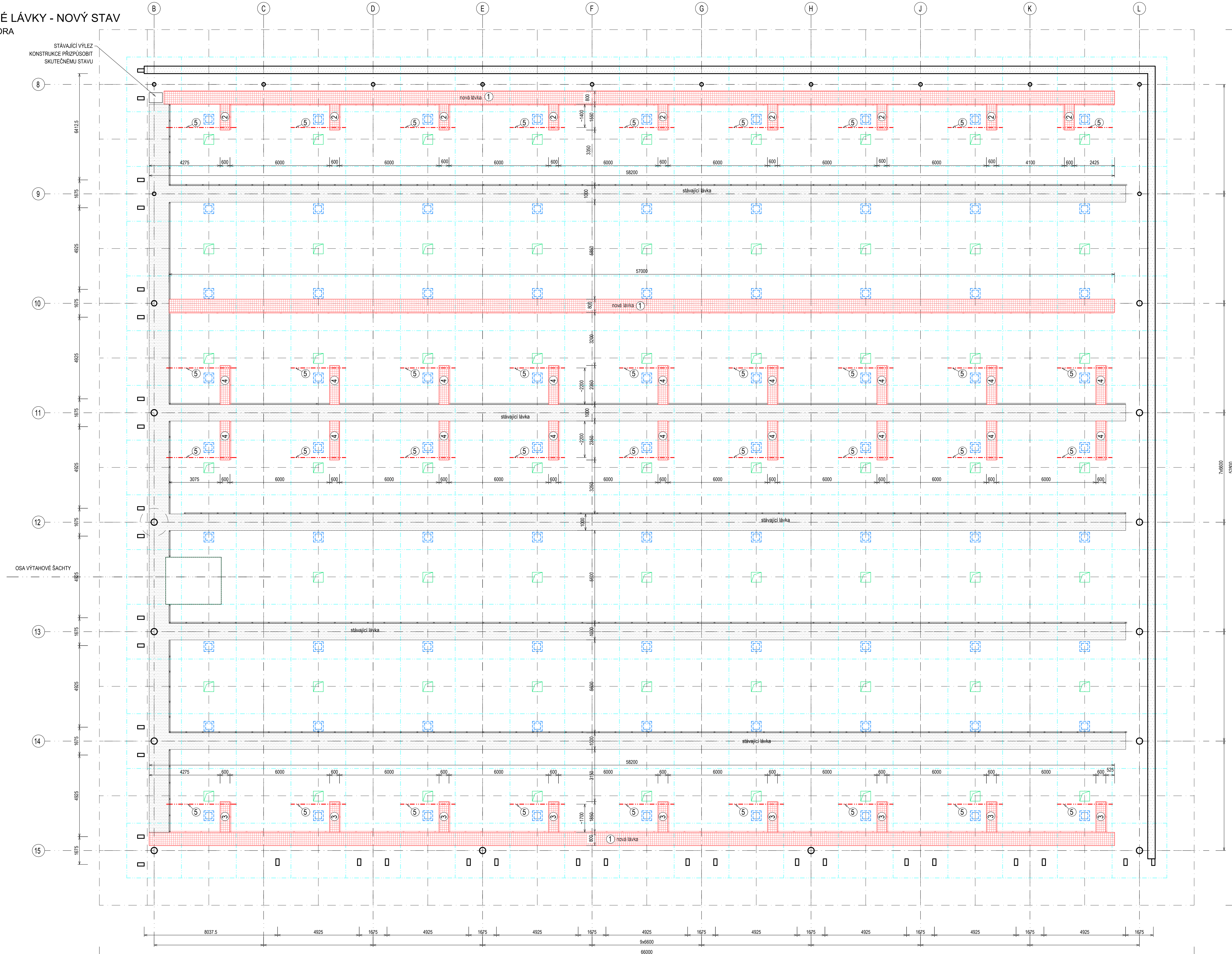


OBSLUŽNÉ LÁVKY - NOVÝ STAV

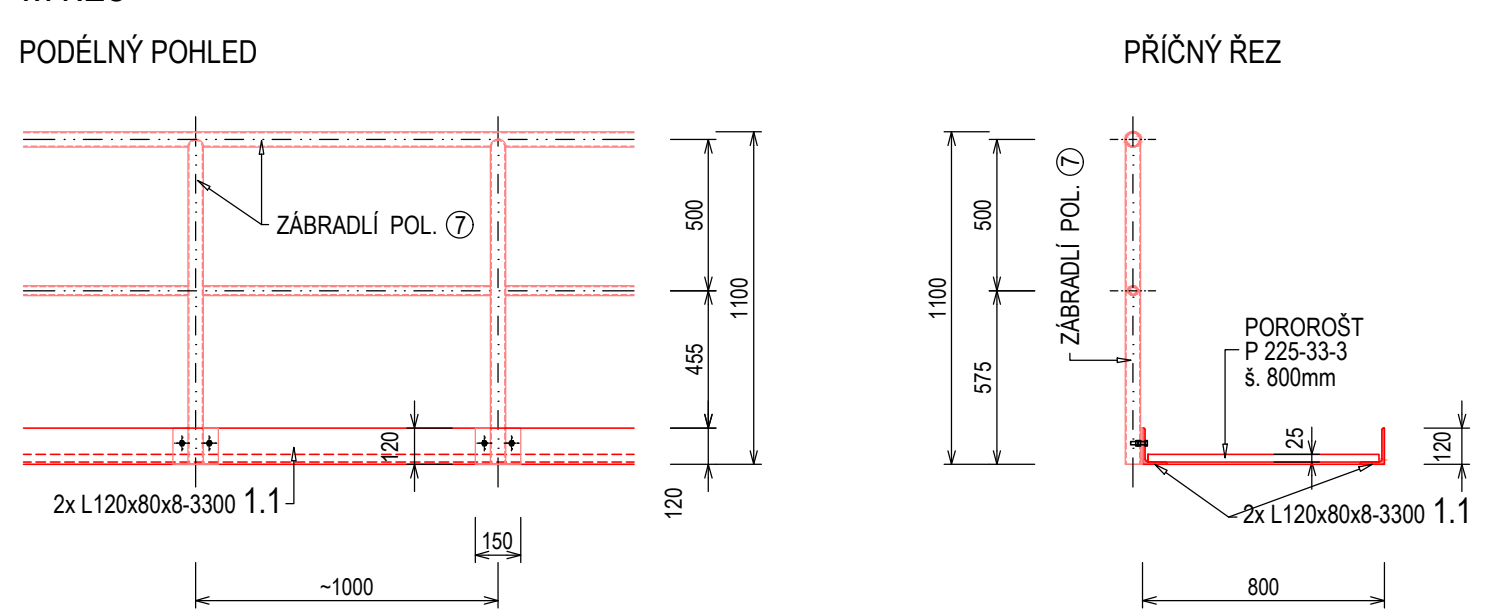
POHLED SHORA
M 1:100

STÁVAJÍCÍ VÝLEZ
KONSTRUKCE PRŮPUSKOSTI
SKUTEČNÉMU STAVU

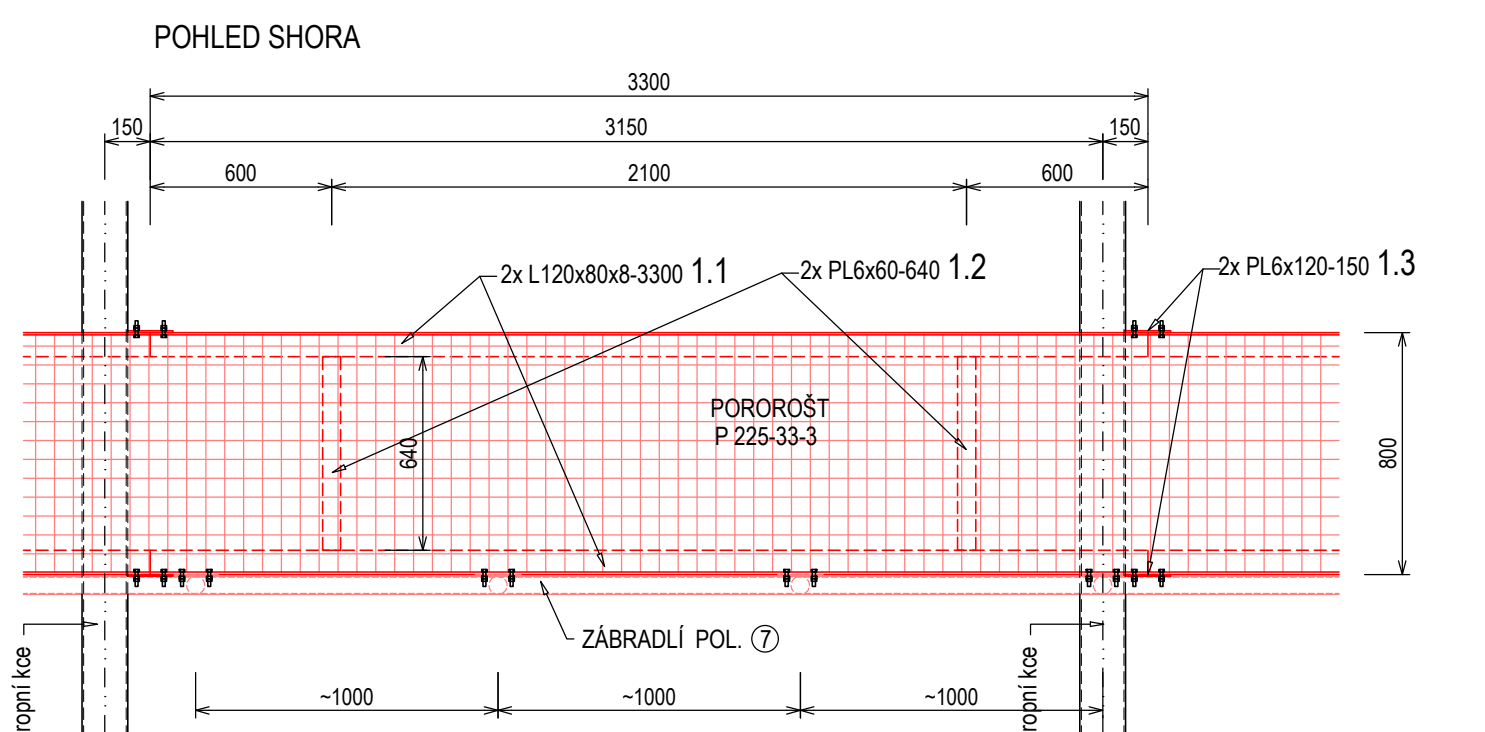
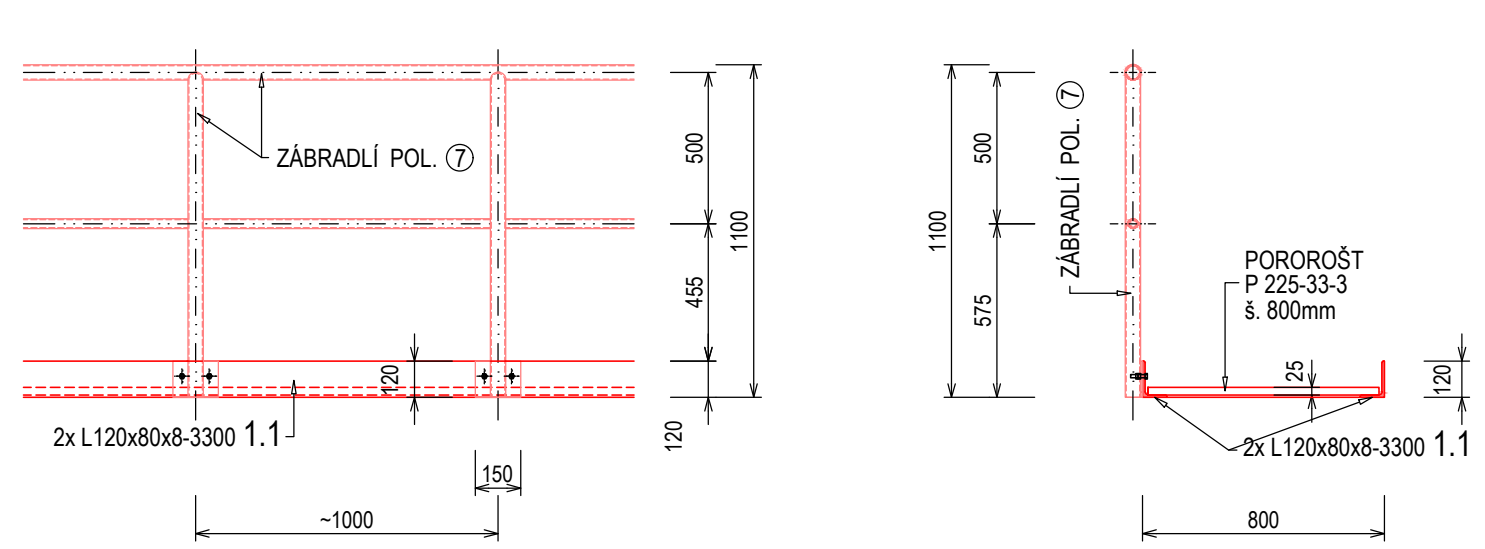


NOVÁ POCHÚZÍ LÁVKA š. 800mm
celková dl. = ~ 172m (t.j. 52 ks po 3300mm)
M1:25

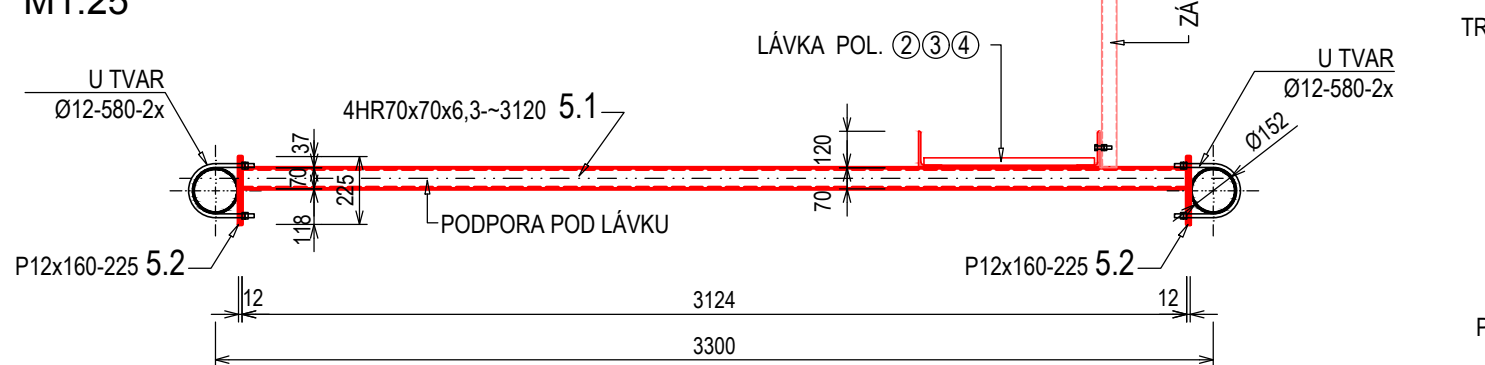
PODÉLNÝ POHLED



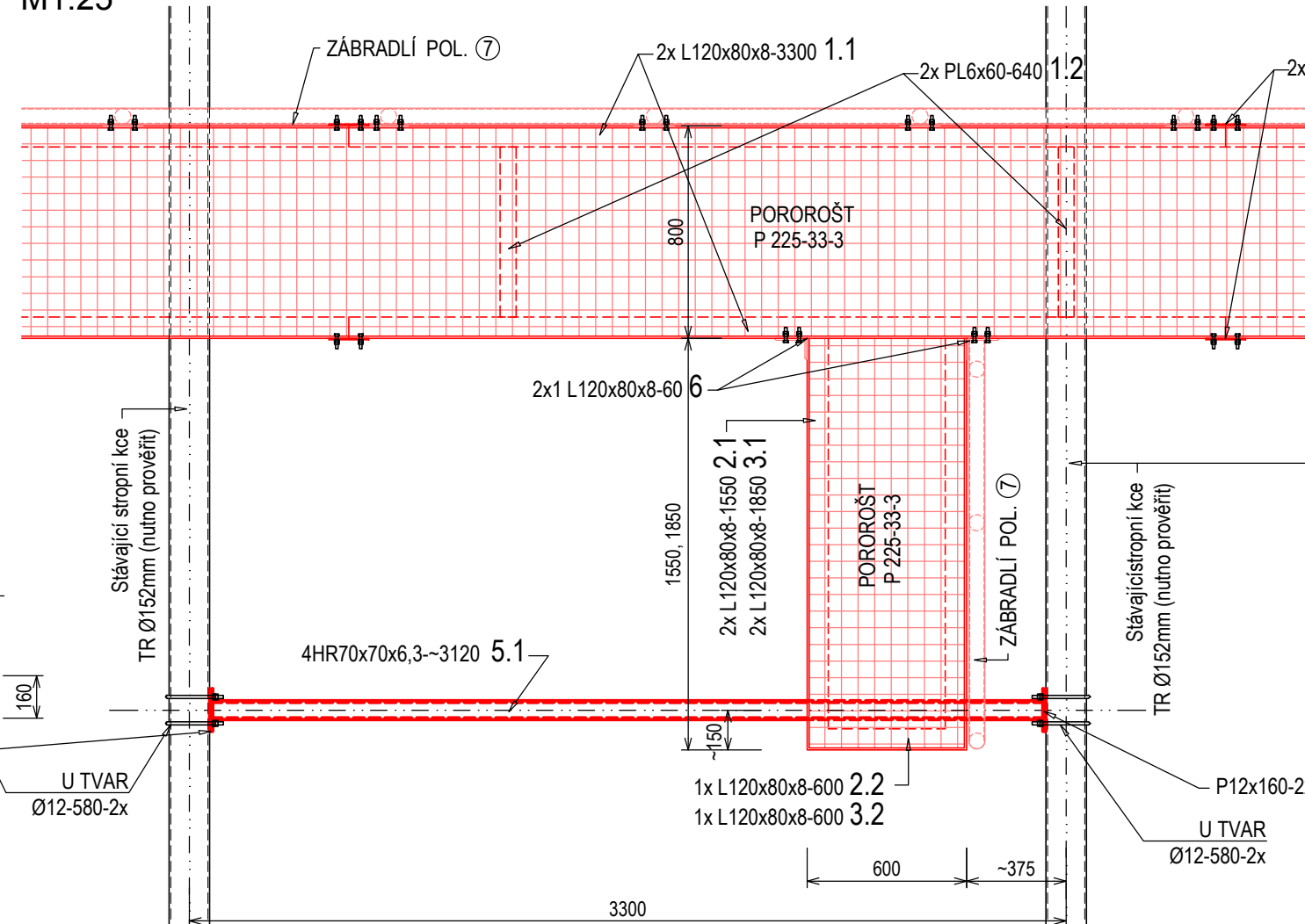
PRÍČNÝ REZ



PODPORA POD LÁVKU - ks 36
M1:25

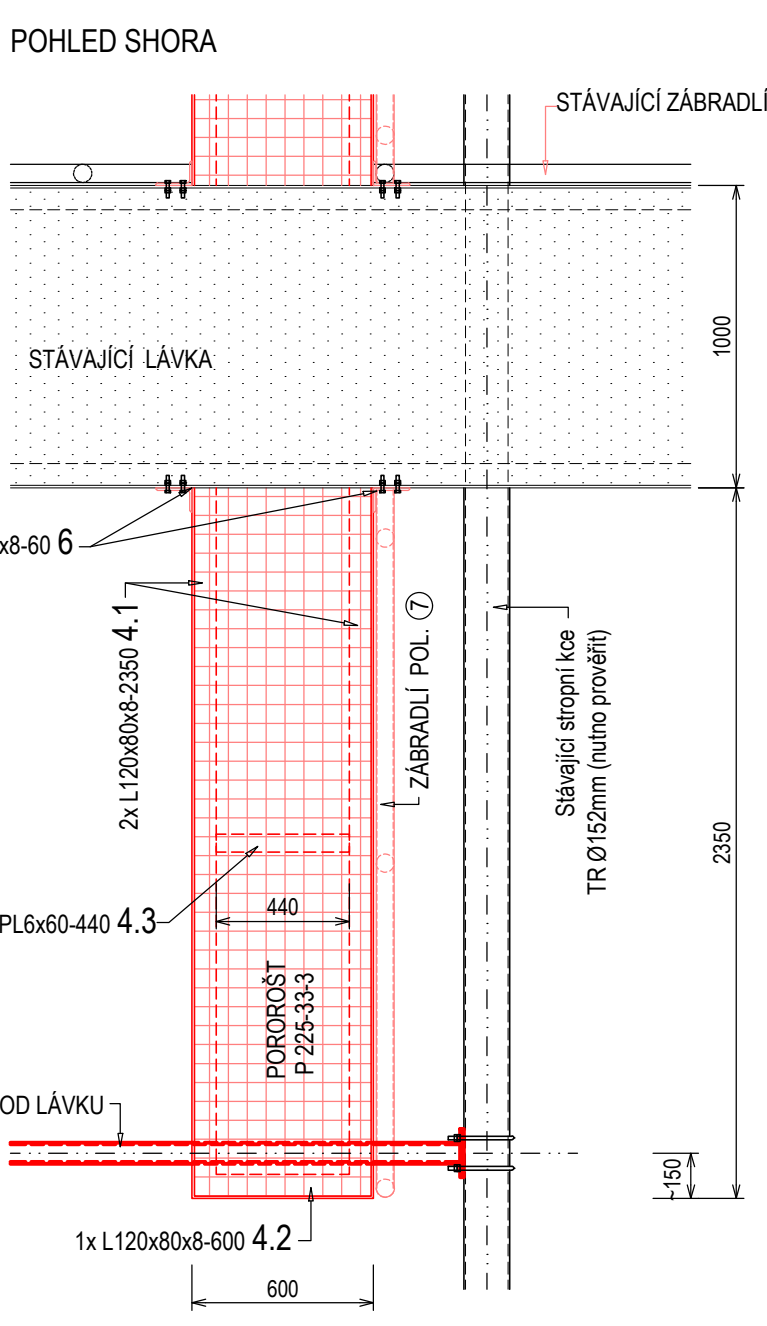


ROZŠÍŘENÍ NOVÝCH LÁVEK - ks 9+9
M1:25

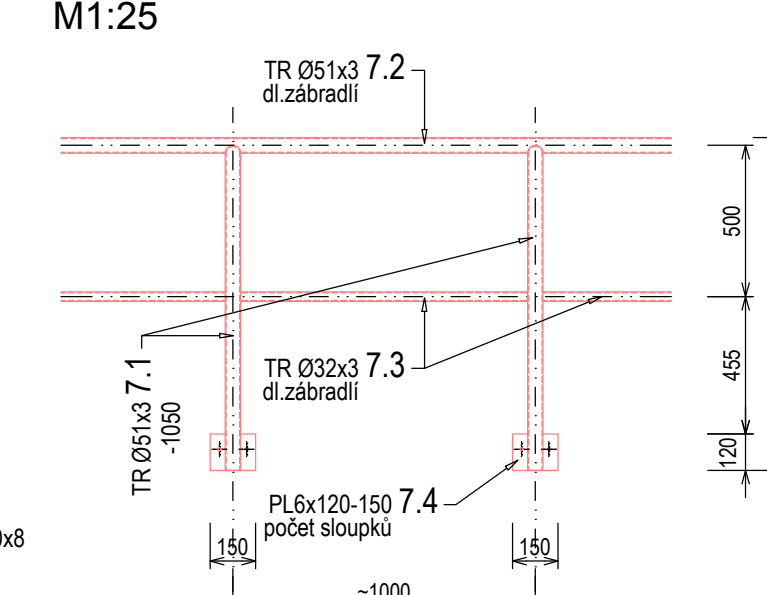


ROZŠÍŘENÍ STÁVAJÍCÍ LÁVKY - ks 2x9
M1:25

POHLED SHORA



ZÁBRADLÍ - celková dl. = ~ 240m
M1:25



VÝPIS MATERIÁLŮ

Prvek	Pol.	Počet ks	Profil	Délka	1 ks (mm)	celk. (m)	1 km, m²	Hmotnost (kg)	1 ks	celkem
Lávky 0,8m	1.1	2	L 120x80x8	3300	6,60	12,16	12,16	80,26		
	1.2	2	PL 6x60	640	1,28	2,53	2,53	3,62		
	1.3	2	PL 6x120	190	0,39	0,65	0,65	1,30		
	1	1	P 225-33-3	0,813	2,64	19,40	19,40	51,22		
								Celkem kg	136,78	
Unosová lávka 0,8m	1.4	1	L 120x80x8	800	0,80	12,16	12,16	8,72		
								Celkem kg	8,72	
								13% svary a spoj. materiál	1,20	
								Hmotnost tks (kg)	10,99	
								Celkem ks	6	85,96
Rozšíření lávky d. 1,0m	2.1	2	L 120x80x8	1550	3,10	12,16	12,16	37,70		
	2.2	1	L 120x80x8	600	0,60	12,16	12,16	7,30		
	1	1	P 225-33-3	0,811	5,55	0,93	19,40	18,54		
								Celkem kg	63,03	
								13% svary a spoj. materiál	8,19	
Rozšíření lávky d. 1,0m	3.1	2	L 120x80x8	1800	3,70	12,16	12,16	44,99		
	3.2	1	L 120x80x8	600	0,60	12,16	12,16	7,30		
	1	1	P 225-33-3	0,811	8,55	1,11	19,40	21,53		
								Celkem kg	73,82	
								13% svary a spoj. materiál	9,60	
Rozšíření lávky d. 1,0m	4.1	2	L 120x80x8	2250	4,70	12,16	12,16	57,15		
	4.2	1	L 120x80x8	600	0,60	12,16	12,16	7,30		
	4.3	1	PL 6x60	440	0,44	2,83	2,83	1,24		
	1	1	P 225-33-3	0,812	3,35	1,41	19,40	27,35		
								Celkem kg	83,05	
Rozšíření lávky d. 1,0m	5.1	1	4HR 70x70x6,3	3120	3,12	12,30	12,30	38,38		
	5.2	2	PL 12x160	225	0,45	15,07	15,07	6,78		
	4	1	Ø12	880	2,32	0,89	0,89	2,06		
								Celkem kg	47,22	
								13% svary a spoj. materiál	5,14	
Prostýpný pod lávku	6.1	1	L 120x80x8	60	0,06	12,16	12,16	0,73		
								Celkem kg	0,73	
								13% svary a spoj. materiál	0,09	
								Hmotnost tks (kg)	0,82	
								Celkem ks	78	64,31
Nápravný lavka	7.1	252	TR Ø51x3	1050	300,00	3,55	1050,43			
	7.2	1	TR Ø51x3	240000	240,00	3,55	852,00			
	7.3	1	TR Ø32x3	240000	240,00	2,15	516,00			
	7.4	252	PL 6x120	150	43,80	5,65	247,56			
								Celkem kg	2703,99	
Zábradlí								13% svary a spoj. materiál	351,52	
								Hmotnost tks (kg)	3055,51	
								Celkem kg	1	3055,51
								CELKOVÁ HMOTNOST (KG)	16428,47	

TENTO VÝKRES NENAHAZUJE DÍLENSKOU DOKUMENTACI

- PRVKY NOVÝCH LÁVEK JSOU POZNÁVANÉ
- LÁVKY BUDOU PŘÍRAŽENY KE STÁVAJÍCÍ NOSNÉ KONSTRUKCI
- ZÁBRADLÍ JE VYDÁNO NA BĚŽNÉ METRY, NUTNO RESPEKTOVAT STÁVAJÍCÍ KONSTRUKCE
- ŠIKMÉ VZPĚRY NAD LÁVKAMI NUTNO OZNAČIT VÝSTRAŽNÝM ŽLUTOČERNÝM ZNAČENÍM
- PODPĚRY POD ROZŠÍŘENÍ LÁVKY UMÍSTIT DLE POTŘEBY, ABY NEPŘEKÁŽELY OSTATNÍ KONSTRUKCI

LEGENDA

- STÁVAJÍCÍ VZDUCHOTECHNIKA
- NOVÁ SVĚTLA V POHLLEDU
- STÁVAJÍCÍ KCE STROPU - DOLNÍ RÁM
- STÁVAJÍCÍ KCE STROPU - HORNÍ RÁM
- STÁVAJÍCÍ OBSLUŽNÉ LÁVKY SE ZÁBRADLÍM
- NOVÉ OBSLUŽNÉ LÁVKY SE ZÁBRADLÍM
- PODPŮRNÉ VÝMĚNY POD LÁVKY

VÝŠKOVÝ SYSTÉM Bp ±0,000 = m n. m.

REVIZE	POPIS ZMĚNY	DATUM	VYPRACOVÁNÍ

AKCE	REKONSTRUKCE, ZATEPLENÍ STŘECHY A VÝMĚNA OSVĚTLENÍ V BAZÉNOVÉ HALĚ MPS LUŽANKY	STUPNĚ PD	DPS - DOKUMENTACE PRO PROVÁDĚNÍ STAVBY
INVESTOR A OBJEDNATEL	STAREZ - SPORT, s.r.o. Křídlovská 91/194, 693 00 Brno	PROJESE	D.1.1 - ARCHITECTONICKO-STAVEBNÍ ŘEŠENÍ
MÍSTO STAVBY	Městský plavecký stadion Lužanky, Sportovní 486/4, 602 00 Brno	ZAKÁZKOVÉ ČÍSLO	204820214
GENERÁLNÍ PROJEKTANT	INTAR s.r.o. Benátská 811/4, 602 00 Brno	AUTORIZACE	
HLAVNÍ INŽENÝR PROJEKTU	ING. PETR SVOBODA, psvoboda@intar.cz	DATUM	02/2020
HLAVNÍ ARCHITEKT PROJEKTU	ING. ARCH. B. LANKMAN, blankman@intar.cz	FORMÁT	14 x A4
FOTODATĚL ČÁSTI	INTAR s.r.o. Benátská 811/4, 602 00 Brno	KOPIE	
ODPOVĚDNÝ PROJEKTANT	ING. PETR SVOBODA, psvoboda@intar.cz	MĚŘÍTKO	1:100, 1:25
VYPRACOVÁNÍ	ZDĚNKA KRATOCHVÍLŮVÁ, zkratobh@intar.cz	EVIDENČNÍ ČÍSLO	20482021-4/S010.1.1.12
		ČÍSLO VÝKRESU	12
		REVIZE	

